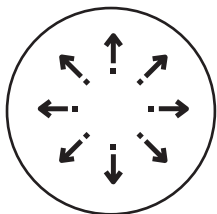


SPANN- ELEMENTE

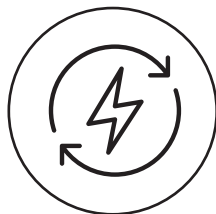
Optimale Spannung für Ketten- und Riemenantriebe

- Ruhiger und sicherer Lauf
- Bestmögliche Kraftübertragung
- Automatisches Nachspannen
- Kompensation von Riemenausdehnung
- Anpressen, Führen und Vibrationsdämpfung

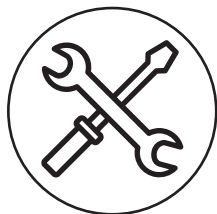
Produktvorteile:



grosser
Einsatzbereich



energiesparend



minimaler
Wartungsaufwand

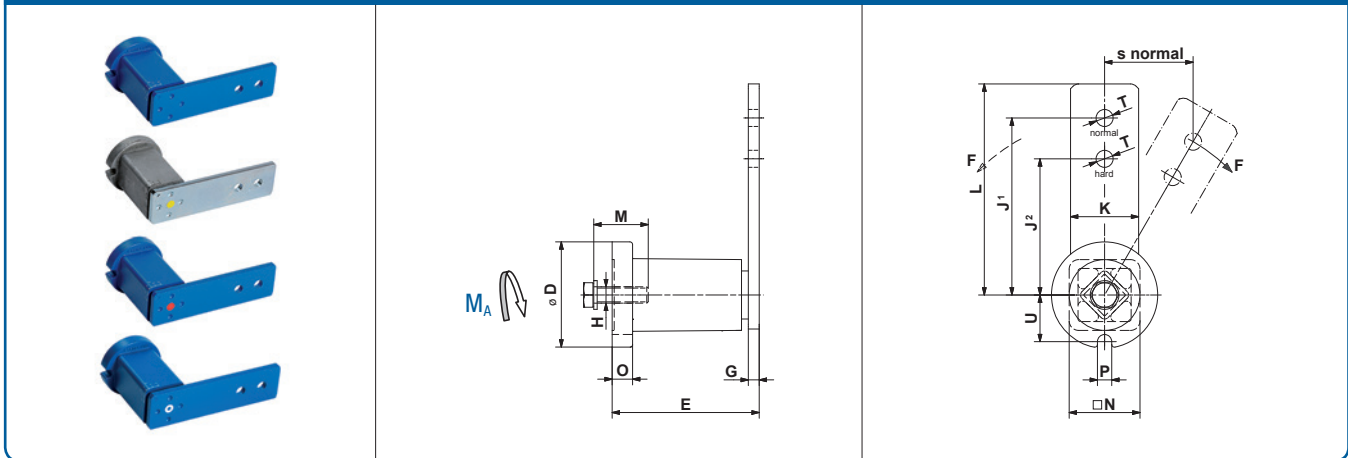
Selektionstabelle Spannelemente

| | Darstellung | Typ | Beschrieb | Seite |
|----------------------------|---|-------|--|-------|
| Spannelemente Basis-Typen |  | SE | Standardausführung. Aussen- und Innenteile aus Stahl. Gummiqualität Rubmix 10. Oberfläche blau Schutzlackiert. Einsatztemperatur: -40 ° bis +80 °C. | 5.3 |
| |  | SE-G | Mineralölbeständig. Aussen- und Innenteile aus Stahl. Gummiqualität Rubmix 20. Oberfläche verzinkt. Mit gelbem Punkt markiert. Einsatztemperatur: -30 ° bis +90 °C. | |
| |  | SE-W | Wärmebeständig. Aussen- und Innenteile aus Stahl. Gummiqualität Rubmix 40. Oberfläche blau Schutzlackiert. Mit rotem Punkt markiert. Spannkraft F 40% geringer als bei SE. Einsatztemperatur: -35 ° bis +120 °C. | |
| Spannelemente Zusatz-Typen |  | SE-R | Verstärkter Spannarm. Aussen- und Innenteile aus Stahl. Gummiqualität Rubmix 10. Innenteil speziell geschweisst für hohe Rückschläge (z.B. Kompressoren, Verbrennungsmotoren, Schwungräder). Oberfläche blau Schutzlackiert. Mit weissem Ring markiert. Einsatztemperatur: -40 ° bis +80 °C. | 5.3 |
| |  | SE-I | Aussen- und Innenteile aus rostbeständigem Stahl. Gummiqualität Rubmix 10. Z.B. für Lebensmittelindustrie und chemische Verfahrenstechnik. Material: GX5CrNi19-10. Einsatztemperatur: -40 ° bis +80 °C. | 5.4 |
| |  | SE-B | Boomerang®. Aussen- und Innenteile aus Stahl. Gummiqualität Rubmix 10. Spannen von sehr langen Ketten- und Riementrieben. Oberfläche blau Schutzlackiert. Einsatztemperatur: -40 ° bis +80 °C. | 5.5 |
| |  | SE-F | Front-Befestigung. Aussen- und Innenteile aus Stahl. Gummiqualität Rubmix 10. Z.B. für Montage an Vollprofil mit Sacklochgewinde. Oberfläche blau Schutzlackiert. Befestigungsschraube Qualität 12.9. Einsatztemperatur: -40 ° bis +80 °C. | 5.6 |
| |  | SE-FE | Front-Befestigung. Für Montage an Vollprofil mit Sacklochgewinde (nur Frontbefestigung). Oberfläche schwarz Schutzlackiert. Befestigungsschraube Qualität 12.9. Entwickelt für Verbrennungsmotoren und Kühlkompressoren/Ventilatoren in Bussen. Einsatztemperatur: siehe 5.7. | 5.7 |

Hinweise zu diversem Zubehör auf den Seiten 5.8–5.15.

Spannelement

SE/SE-G/SE-W/SE-R



| Art.-Nr. | Typ | D | E | G | H | J ¹ | J ² | K | L | M | N | O | P | T | U | Gewicht [kg] |
|------------|---------|-----|-------------------------------------|----|-----|----------------|----------------|----|-------|----|----|------|------|------|------|--------------|
| 06 011 001 | SE 11 | 35 | 51 ⁺¹ _{-0.5} | 5 | M6 | 80 | 60 | 20 | 90 | 20 | 22 | 6 | 8 | 8.5 | 16.5 | 0.2 |
| 06 013 201 | SE 11-G | 35 | 51 ⁺¹ _{-0.5} | 5 | M6 | 80 | 60 | 20 | 90 | 20 | 22 | 6 | 8 | 8.5 | 16.5 | 0.2 |
| 06 011 002 | SE 15 | 45 | 64 ⁺¹ _{-0.5} | 5 | M8 | 100 | 80 | 25 | 112.5 | 25 | 30 | 8 | 8.5 | 10.5 | 20.8 | 0.4 |
| 06 013 202 | SE 15-G | 45 | 64 ⁺¹ _{-0.5} | 5 | M8 | 100 | 80 | 25 | 112.5 | 25 | 30 | 8 | 8.5 | 10.5 | 20.8 | 0.4 |
| 06 015 002 | SE 15-W | 45 | 64 ⁺¹ _{-0.5} | 5 | M8 | 100 | 80 | 25 | 112.5 | 25 | 30 | 8 | 8.5 | 10.5 | 20.8 | 0.4 |
| 06 011 702 | SE-R 15 | 45 | 64 ⁺¹ _{-0.5} | 5 | M8 | 100 | 80 | 25 | 112.5 | 25 | 30 | 8 | 8.5 | 10.5 | 20.8 | 0.4 |
| 06 011 003 | SE 18 | 58 | 79 ⁺¹ _{-0.5} | 7 | M10 | 100 | 80 | 30 | 115 | 30 | 35 | 10.5 | 8.5 | 10.5 | 25.3 | 0.7 |
| 06 013 203 | SE 18-G | 58 | 79 ⁺¹ _{-0.5} | 7 | M10 | 100 | 80 | 30 | 115 | 30 | 35 | 10.5 | 8.5 | 10.5 | 25.3 | 0.7 |
| 06 015 003 | SE 18-W | 58 | 79 ⁺¹ _{-0.5} | 7 | M10 | 100 | 80 | 30 | 115 | 30 | 35 | 10.5 | 8.5 | 10.5 | 25.3 | 0.7 |
| 06 011 703 | SE-R 18 | 58 | 79 ^{+1.5} _{-0.5} | 7 | M10 | 100 | 80 | 30 | 115 | 30 | 35 | 10.5 | 8.5 | 10.5 | 25.3 | 0.7 |
| 06 011 004 | SE 27 | 78 | 108 ^{+1.5} _{-0.5} | 8 | M12 | 130 | 100 | 50 | 155 | 40 | 52 | 15 | 10.5 | 12.5 | 34.3 | 1.8 |
| 06 013 204 | SE 27-G | 78 | 108 ^{+1.5} _{-0.5} | 8 | M12 | 130 | 100 | 50 | 155 | 40 | 52 | 15 | 10.5 | 12.5 | 34.3 | 1.9 |
| 06 015 004 | SE 27-W | 78 | 108 ^{+1.5} _{-0.5} | 8 | M12 | 130 | 100 | 50 | 155 | 40 | 52 | 15 | 10.5 | 12.5 | 34.3 | 1.8 |
| 06 011 005 | SE 38 | 95 | 140 ⁺² _{-0.5} | 10 | M16 | 175 | 140 | 60 | 205 | 40 | 66 | 15 | 12.5 | 20.5 | 42.0 | 3.3 |
| 06 013 205 | SE 38-G | 95 | 140 ⁺² _{-0.5} | 10 | M16 | 175 | 140 | 60 | 205 | 40 | 66 | 15 | 12.5 | 20.5 | 42.0 | 3.3 |
| 06 015 005 | SE 38-W | 95 | 140 ⁺² _{-0.5} | 10 | M16 | 175 | 140 | 60 | 205 | 40 | 66 | 15 | 12.5 | 20.5 | 42.0 | 3.3 |
| 06 011 006 | SE 45 | 115 | 200 ⁺² ₋₁ | 12 | M20 | 225 | 180 | 70 | 260 | 50 | 80 | 18 | 12.5 | 20.5 | 52.0 | 6.4 |
| 06 013 206 | SE 45-G | 115 | 200 ⁺² ₋₁ | 12 | M20 | 225 | 180 | 70 | 260 | 50 | 80 | 18 | 12.5 | 20.5 | 52.0 | 6.5 |
| 06 015 006 | SE 45-W | 115 | 200 ⁺² ₋₁ | 12 | M20 | 225 | 180 | 70 | 260 | 50 | 80 | 18 | 12.5 | 20.5 | 52.0 | 6.4 |
| 06 011 007 | SE 50 | 130 | 210 ⁺³ ₋₁ | 20 | M24 | 250 | 200 | 80 | 290 | 60 | 87 | 20 | 17 | 20.5 | 57.5 | 10.4 |
| 06 013 207 | SE 50-G | 130 | 210 ⁺³ ₋₁ | 20 | M24 | 250 | 200 | 80 | 290 | 60 | 87 | 20 | 17 | 20.5 | 57.5 | 10.3 |
| 06 015 007 | SE 50-W | 130 | 210 ⁺³ ₋₁ | 20 | M24 | 250 | 200 | 80 | 290 | 60 | 87 | 20 | 17 | 20.5 | 57.5 | 10.3 |

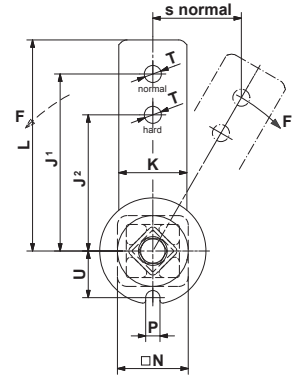
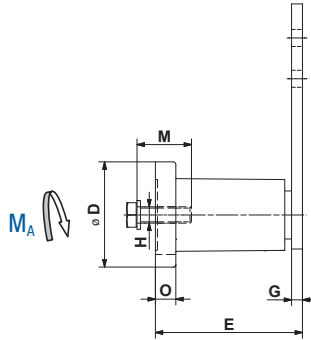
Weitere Produkte- und Leistungs-Kenndaten im Kapitel 7 «Technologie».

SE-R: Spannelement mit verstärktem Spannarm

Wenn keine anderen Masseinheiten genannt sind, sind die Zahlen in mm angegeben.

Spannelement

SE-I



| Art.-Nr. | Typ | D | E | G | H | J ¹ | J ² | K | L | M | N | O | P | T | U | Gewicht [kg] |
|------------|---------|----|------------------------------------|----|-----|----------------|----------------|----|-------|----|----|------|------|------|------|--------------|
| 06 071 111 | SE-I 15 | 45 | 64 ⁺¹ _{-0.5} | 5 | M8 | 100 | 80 | 25 | 112.5 | 25 | 30 | 8 | 8.5 | 10.5 | 20.8 | 0.4 |
| 06 071 112 | SE-I 18 | 58 | 79 ^{+1.5} _{-0.5} | 7 | M10 | 100 | 80 | 30 | 115 | 30 | 35 | 10.5 | 8.5 | 10.5 | 25.3 | 0.8 |
| 06 071 113 | SE-I 27 | 78 | 108 ⁺² _{-0.5} | 8 | M12 | 130 | 100 | 50 | 155 | 40 | 52 | 15 | 10.5 | 12.5 | 34.3 | 2.3 |
| 06 071 114 | SE-I 38 | 95 | 140 ⁺² _{-0.5} | 10 | M16 | 175 | 140 | 60 | 205 | 40 | 66 | 15 | 12.5 | 20.5 | 42.0 | 4.1 |

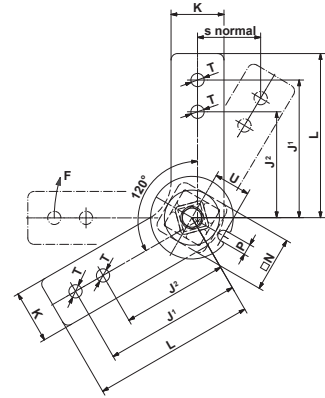
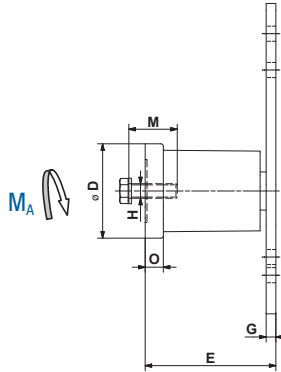
Weitere Produkte- und Leistungs-Kenndaten im Kapitel 7 «Technologie».

Spannelement aus rostbeständigem Stahl, INOX

Wenn keine anderen Masseinheiten genannt sind, sind die Zahlen in mm angegeben.

Spannelement

SE-B Boomerang®

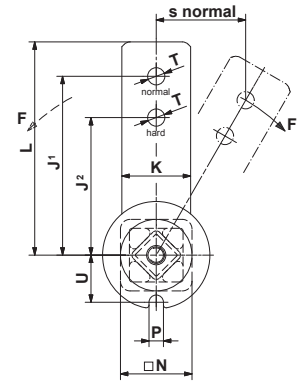
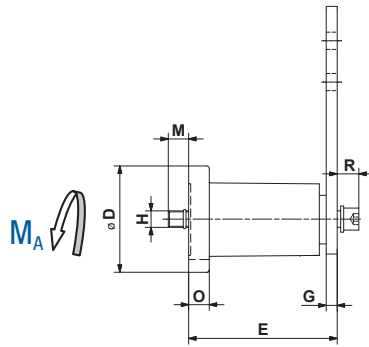


| Art.-Nr. | Typ | D | E | G | H | J ¹ | J ² | K | L | M | N | O | P | T | U | Gewicht [kg] |
|------------|---------|----|------------------------------------|---|-----|----------------|----------------|----|-----|----|----|------|------|------|------|--------------|
| 06 021 003 | SE-B 18 | 58 | 78 ^{+1.5} _{-0.5} | 6 | M10 | 100 | 80 | 30 | 115 | 30 | 35 | 10.5 | 8.5 | 10.5 | 25.3 | 0.8 |
| 06 021 004 | SE-B 27 | 78 | 108 ⁺² _{-0.5} | 8 | M12 | 130 | 100 | 50 | 155 | 40 | 52 | 15 | 10.5 | 12.5 | 34.3 | 2.2 |

Weitere Produkte- und Leistungs-Kenndaten im Kapitel 7 «Technologie».
 Wenn keine anderen Masseinheiten genannt sind, sind die Zahlen in mm angegeben.

Spannelement

SE-F



| Art.-Nr. | Typ | D | E | G | H | J ¹ | J ² | K | L | M | N | O | P | R | T | U | Gewicht [kg] |
|------------|---------|-----|------------------------------------|----|-----|----------------|----------------|----|-------|----|----|------|------|----|------|------|--------------|
| 06 061 002 | SE-F 15 | 45 | 64 ⁺¹ _{-0.5} | 5 | M6 | 100 | 80 | 25 | 112.5 | 12 | 30 | 8 | 8.5 | 10 | 10.5 | 20.8 | 0.4 |
| 06 061 003 | SE-F 18 | 58 | 79 ^{+1.5} _{-0.5} | 7 | M8 | 100 | 80 | 30 | 115 | 18 | 35 | 10.5 | 8.5 | 11 | 10.5 | 25.3 | 0.7 |
| 06 061 004 | SE-F 27 | 78 | 108 ⁺² _{-0.5} | 8 | M10 | 130 | 100 | 50 | 155 | 17 | 52 | 15 | 10.5 | 15 | 12.5 | 34.3 | 1.9 |
| 06 061 005 | SE-F 38 | 95 | 140 ⁺² _{-0.5} | 10 | M12 | 175 | 140 | 60 | 205 | 16 | 66 | 15 | 12.5 | 17 | 20.5 | 42.0 | 3.5 |
| 06 061 006 | SE-F 45 | 115 | 200 ⁺³ ₋₁ | 12 | M16 | 225 | 180 | 70 | 260 | 32 | 80 | 18 | 12.5 | 24 | 20.5 | 52.0 | 7.2 |
| 06 061 007 | SE-F 50 | 130 | 210 ⁺³ ₋₁ | 20 | M20 | 250 | 200 | 80 | 290 | 23 | 87 | 20 | 17 | 27 | 20.5 | 57.5 | 11.6 |

Weitere Produkte- und Leistungs-Kenndaten im Kapitel 7 «Technologie».

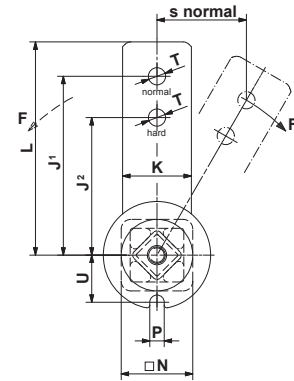
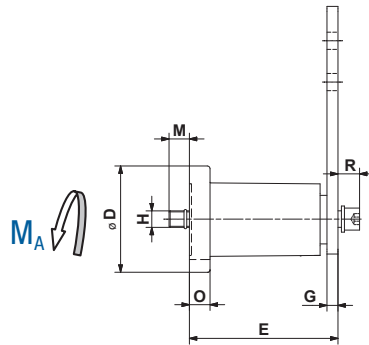
Spannelement mit Front-Befestigung.

Schraubenqualität 12.9

Wenn keine anderen Masseinheiten genannt sind, sind die Zahlen in mm angegeben.

Spannelement

SE-FE



| Art.-Nr. | Typ | D | E | G | H | J ¹ | J ² | K | L | M | N | O | P | R | T | U | Gewicht [kg] |
|------------|----------|----|-----------------------------------|----|-----|----------------|----------------|----|-----|----|----|----|------|----|------|------|--------------|
| 06 093 904 | SE-FE 27 | 78 | 110 ⁺² _{-0.5} | 10 | M10 | 130 | 100 | 50 | 155 | 16 | 52 | 15 | 10.5 | 15 | 12.5 | 34.3 | 2.1 |
| 06 095 905 | SE-FE 38 | 95 | 120 ⁺² _{-0.5} | 10 | M12 | 145 | 110 | 60 | 175 | 35 | 66 | 15 | 12.5 | 17 | 22.0 | 42.0 | 3.1 |

| Art.-Nr. | Typ | Gummi Typ | Arbeits-temperatur | Markierung | Vorspann $\leq 10^\circ$ (J ¹) | | Vorspann $\leq 20^\circ$ (J ¹) | | Vorspann $\leq 30^\circ$ (J ¹) | | Lackierung |
|------------|----------|-----------|--------------------|--------------|--|--------|--|--------|--|--------|--------------------|
| | | | | | F [N] | s [mm] | F [N] | s [mm] | F [N] | s [mm] | |
| 06 093 904 | SE-FE 27 | Rubmix 20 | -30° bis +90 °C | gelber Punkt | 150 | 23 | 380 | 44 | 810 | 65 | RAL 9005 (schwarz) |
| 06 095 905 | SE-FE 38 | Rubmix 40 | -35° bis +120 °C | roter Punkt | 170 | 25 | 425 | 50 | 870 | 73 | RAL 9005 (schwarz) |

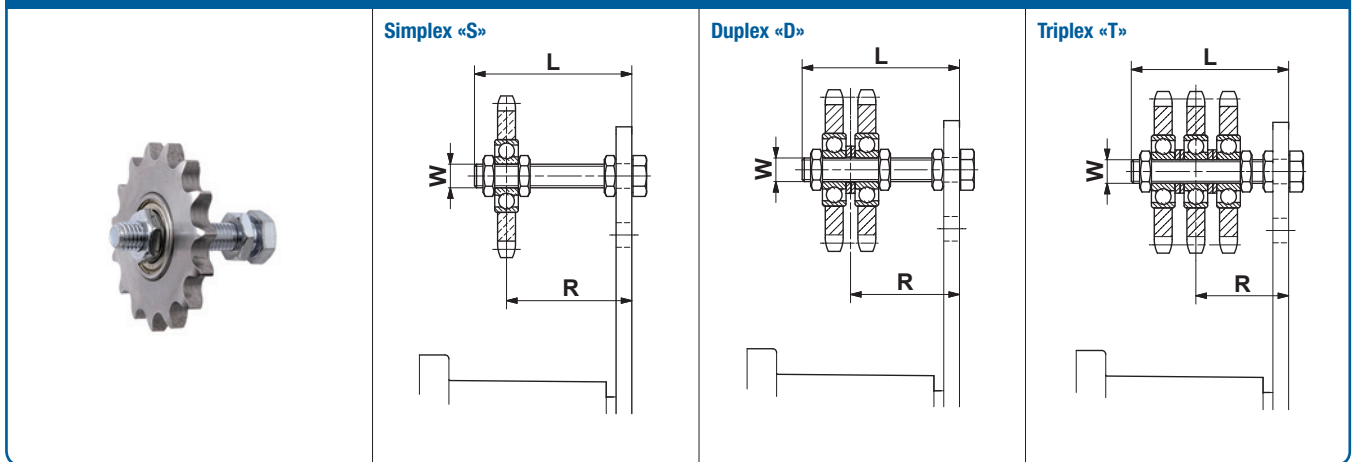
Weitere Produkte- und Leistungs-Kenndaten im Kapitel 7 «Technologie».

Spannelement mit Front-Befestigung in Spezialausführung

Schraubenqualität 12.9

Wenn keine anderen Masseinheiten genannt sind, sind die Zahlen in mm angegeben.

Kettenrad-Satz N



| Art.-Nr. | Typ | zu Rollenkette | | Zähnezahl | W | L | Anziehmoment 6 kt.-Mutter 0.5 d [Nm] | passend zu SE Grösse | Einstellbereich R mit SE | Gewicht [kg] |
|--------------------|-------------------------|----------------|------------|-----------|-----|-----|--|-------------------------|-----------------------------|-----------------|
| | | ANSI | DIN 8187 | | | | | | | |
| Simplex «S» | | | | | | | | | | |
| 06 510 001 | N $\frac{3}{8}$ "-10 S | 35 | ISO 06 B-1 | 15 | M10 | 55 | 20 | 15/18 | 22-43/23-43 | 0.15 |
| 06 510 002 | N $\frac{1}{2}$ "-10 S | 40 | ISO 08 B-1 | 15 | M10 | 55 | 20 | 18 | 23-44 | 0.20 |
| 06 510 003 | N $\frac{5}{8}$ "-12 S | 50 | ISO 10 B-1 | 15 | M12 | 80 | 35 | 27 | 27-65 | 0.35 |
| 06 510 004 | N $\frac{3}{4}$ "-12 S | 60 | ISO 12 B-1 | 15 | M12 | 80 | 35 | 27 | 27-65 | 0.55 |
| 06 510 005 | N $\frac{3}{4}$ "-20 S | 60 | ISO 12 B-1 | 15 | M20 | 100 | 165 | 38 | 40-80 | 0.85 |
| 06 510 006 | N1"-20 S | 80 | ISO 16 B-1 | 13 | M20 | 100 | 165 | 38 | 40-80 | 1.25 |
| 06 510 007 | N1 $\frac{1}{4}$ "-20 S | 100 | ISO 20 B-1 | 13 | M20 | 100 | 165 | 45/50 | 40-80/48-80 | 2.00 |
| 06 510 008 | N1 $\frac{1}{2}$ "-20 S | 120 | ISO 24 B-1 | 11 | M20 | 140 | 165 | 45/50 | 40-120/48-120 | 2.35 |
| Duplex «D» | | | | | | | | | | |
| 06 520 001 | N $\frac{3}{8}$ "-10 D | 35 | ISO 06 B-2 | 15 | M10 | 55 | 20 | 15/18 | 27-39/28-39 | 2.00 |
| 06 520 002 | N $\frac{1}{2}$ "-10 D | 40 | ISO 08 B-2 | 15 | M10 | 55 | 20 | 18 | 30-37 | 0.35 |
| 06 520 003 | N $\frac{5}{8}$ "-12 D | 50 | ISO 10 B-2 | 15 | M12 | 80 | 35 | 27 | 36-57 | 0.60 |
| 06 520 004 | N $\frac{3}{4}$ "-12 D | 60 | ISO 12 B-2 | 15 | M12 | 80 | 35 | 27 | 37-56 | 1.05 |
| 06 520 005 | N $\frac{3}{4}$ "-20 D | 60 | ISO 12 B-2 | 15 | M20 | 120 | 165 | 38 | 50-90 | 1.35 |
| 06 520 006 | N1"-20 D | 80 | ISO 16 B-2 | 13 | M20 | 120 | 165 | 38 | 55-84 | 2.10 |
| 06 520 007 | N1 $\frac{1}{4}$ "-20 D | 100 | ISO 20 B-2 | 13 | M20 | 140 | 165 | 45/50 | 60-102/68-102 | 3.60 |
| 06 520 008 | N1 $\frac{1}{2}$ "-20 D | 120 | ISO 24 B-2 | 11 | M20 | 140 | 165 | 45/50 | 65-97/73-97 | 4.25 |
| Triplex «T» | | | | | | | | | | |
| 06 530 001 | N $\frac{3}{8}$ "-10 T | 35 | ISO 06 B-3 | 15 | M10 | 70 | 20 | 18 | 33-48 | 0.25 |
| 06 530 002 | N $\frac{1}{2}$ "-12 T | 40 | ISO 08 B-3 | 15 | M12 | 80 | 35 | 27 | 41-51 | 0.50 |
| 06 530 003 | N $\frac{5}{8}$ "-12 T | 50 | ISO 10 B-3 | 15 | M12 | 80 | 35 | 27 | 43-50 | 0.95 |
| 06 530 004 | N $\frac{5}{8}$ "-20 T | 50 | ISO 10 B-3 | 15 | M20 | 120 | 165 | 38 | 56-84 | 1.25 |
| 06 530 005 | N $\frac{3}{4}$ "-20 T | 60 | ISO 12 B-3 | 15 | M20 | 120 | 165 | 38 | 59-80 | 1.50 |
| 06 530 006 | N1"-20 T | 80 | ISO 16 B-3 | 13 | M20 | 160 | 165 | 45 | 74-108 | 2.90 |
| 06 530 007 | N1 $\frac{1}{4}$ "-20 T | 100 | ISO 20 B-3 | 13 | M20 | 160 | 165 | 45/50 | 78-105/86-105 | 5.20 |
| 06 530 008 | N1 $\frac{1}{2}$ "-20 T | 120 | ISO 24 B-3 | 11 | M20 | 180 | 165 | 45/50 | 90-111/98-111 | 6.20 |

Für genaue Spurpositionierung verstellbar.

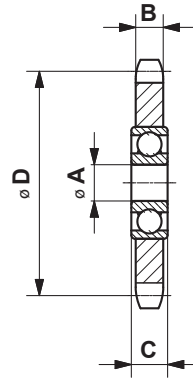
Lagerwahl 2Z/C3, dauergeschmiert.

Einsatztemperatur: -40° bis +100°C.

Wenn keine anderen Masseinheiten genannt sind, sind die Zahlen in mm angegeben.

Spannelement

Kettenrad N



| Art.-Nr. | Typ | zu Rollenkette | | Zähnezahl | A | B | C | D | Gewicht [kg] |
|------------|---------------------------------------|----------------|----------|-----------|----|------|----|--------|--------------|
| | | ANSI | DIN 8187 | | | | | | |
| 06 500 001 | N$\frac{3}{8}$"-10 | 35 | ISO 06 B | 15 | 10 | 5.3 | 9 | 45.81 | 0.06 |
| 06 500 002 | N$\frac{1}{2}$"-10 | 40 | ISO 08 B | 15 | 10 | 7.2 | 9 | 61.08 | 0.15 |
| 06 500 003 | N$\frac{1}{2}$"-12 | 40 | ISO 08 B | 15 | 12 | 7.2 | 12 | 61.08 | 0.15 |
| 06 500 004 | N$\frac{5}{8}$"-12 | 50 | ISO 10 B | 15 | 12 | 9.1 | 12 | 76.36 | 0.27 |
| 06 500 005 | N$\frac{5}{8}$"-20 | 50 | ISO 10 B | 15 | 20 | 9.1 | 15 | 76.36 | 0.29 |
| 06 500 006 | N$\frac{3}{4}$"-12 | 60 | ISO 12 B | 15 | 12 | 11.1 | 12 | 91.63 | 0.47 |
| 06 500 007 | N$\frac{3}{4}$"-20 | 60 | ISO 12 B | 15 | 20 | 11.1 | 15 | 91.63 | 0.47 |
| 06 500 008 | N1"-20 | 80 | ISO 16 B | 13 | 20 | 16.1 | 15 | 106.14 | 0.88 |
| 06 500 009 | N1$\frac{1}{4}$"-20 | 100 | ISO 20 B | 13 | 20 | 18.5 | 15 | 132.67 | 1.60 |
| 06 500 010 | N1$\frac{1}{2}$"-20 | 120 | ISO 24 B | 11 | 20 | 24.1 | 15 | 135.23 | 1.93 |

Für genaue Spurpositionierung verstellbar.

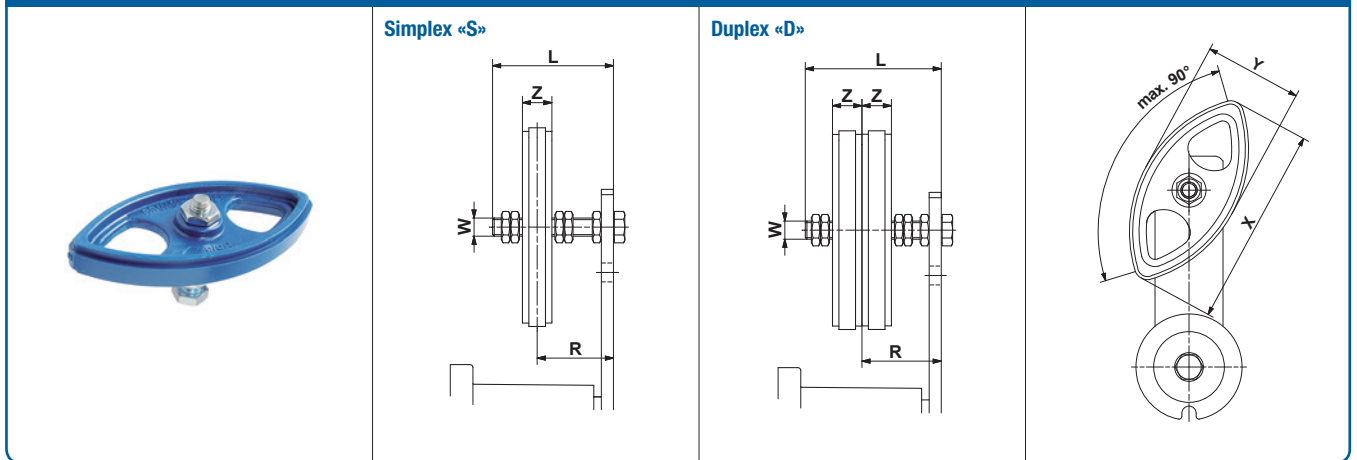
Lagerwahl 2Z/C3, dauergeschmiert.

Einsatztemperatur: -40° bis $+100^{\circ}\text{C}$.

Wenn keine anderen Masseinheiten genannt sind, sind die Zahlen in mm angegeben.

Spannelement

Kettengleiter-Satz P



| Art.-Nr. | Typ | zu Rollenkette | | W | L | X | Y | Z | Anziehmoment 6 kt.-Mutter 0.5 d [Nm] | passend zu SE Grösse | Einstellbereich R mit SE | Gewicht [kg] |
|--------------------|------------------------|----------------|------------|-----|----|-----|----|------|--|----------------------------|-----------------------------|-----------------|
| | | ANSI | DIN 8187 | | | | | | | | | |
| Simplex «S» | | | | | | | | | | | | |
| 06 550 001 | P $\frac{3}{8}$ "-8 S | 35 | ISO 06 B-1 | M8 | 45 | 74 | 37 | 10.2 | 11 | 11 | 19-34 | 0.05 |
| 06 550 002 | P $\frac{1}{2}$ "-10 S | 40 | ISO 08 B-1 | M10 | 55 | 96 | 48 | 13.9 | 20 | 15/18 | 23-41 | 0.10 |
| 06 550 003 | P $\frac{5}{8}$ "-10 S | 50 | ISO 10 B-1 | M10 | 55 | 126 | 63 | 16.6 | 20 | 18 | 24-39 | 0.12 |
| 06 550 004 | P $\frac{3}{4}$ "-12 S | 60 | ISO 12 B-1 | M12 | 80 | 148 | 72 | 19.5 | 35 | 27 | 30-61 | 0.18 |
| Duplex «D» | | | | | | | | | | | | |
| 06 560 001 | P $\frac{3}{8}$ "-8 D | 35 | ISO 06 B-2 | M8 | 45 | 74 | 37 | 10.2 | 11 | 11 | 25-30 | 0.07 |
| 06 560 002 | P $\frac{1}{2}$ "-10 D | 40 | ISO 08 B-2 | M10 | 55 | 96 | 48 | 13.9 | 20 | 15/18 | 30-34 | 0.12 |
| 06 560 003 | P $\frac{5}{8}$ "-10 D | 50 | ISO 10 B-2 | M10 | 70 | 126 | 63 | 16.6 | 20 | 18 | 34-46 | 0.17 |
| 06 560 004 | P $\frac{3}{4}$ "-12 D | 60 | ISO 12 B-2 | M12 | 80 | 148 | 72 | 19.5 | 35 | 27 | 40-52 | 0.26 |

Für beidseitige Nutzung. Kettengeschwindigkeit im Dauereinsatz max. 1.5 m/s.

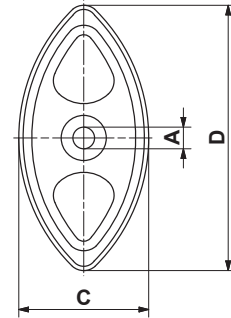
Material: POM-H.

Einsatztemperatur: -40 ° bis +100 °C.

Wenn keine anderen Masseinheiten genannt sind, sind die Zahlen in mm angegeben.

Spannelement

Kettengleiter P



| Art.-Nr. | Typ | zu Rollenkette | | A | B | C | D | Gewicht [kg] |
|------------|-------------------|----------------|----------|----------------|------|----|-----|--------------|
| | | ANSI | DIN 8187 | | | | | |
| 06 540 001 | P $\frac{3}{8}$ " | 35 | ISO 06 B | 8 $^{+0.2}_0$ | 10.2 | 37 | 74 | 0.02 |
| 06 540 002 | P $\frac{1}{2}$ " | 40 | ISO 08 B | 10 $^{+0.2}_0$ | 13.9 | 48 | 96 | 0.03 |
| 06 540 003 | P $\frac{5}{8}$ " | 50 | ISO 10 B | 10 $^{+0.2}_0$ | 16.6 | 63 | 126 | 0.05 |
| 06 540 004 | P $\frac{3}{4}$ " | 60 | ISO 12 B | 12 $^{+0.2}_0$ | 19.5 | 72 | 148 | 0.07 |

Für beidseitige Nutzung. Kettengeschwindigkeit im Dauereinsatz max. 1.5 m/s.

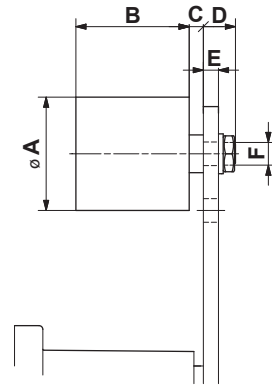
Material: POM-H.

Einsatztemperatur: -40 ° bis +100 °C.

Wenn keine anderen Masseinheiten genannt sind, sind die Zahlen in mm angegeben.

Spannelement

Spannrolle standard R



| Art.-Nr. | Typ | Drehzahl max. [min ⁻¹] | max. Riemenbreite | A | B | C | D | E | F | Anziehmoment 6 kt.-Mutter 0.5 d [Nm] | passend zu SE Grösse | Gewicht [kg] |
|------------|----------------|------------------------------------|-------------------|----|-----|----|----|-----|-----|--------------------------------------|----------------------|--------------|
| 06 580 001 | R 11 | 8 000 | 30 | 30 | 35 | 2 | 14 | ≤5 | M8 | 25 | 11 | 0.08 |
| 06 580 002 | R 15/18 | 8 000 | 40 | 40 | 45 | 6 | 16 | ≤7 | M10 | 20 | 15/18 | 0.17 |
| 06 580 003 | R 27 | 6 000 | 55 | 60 | 60 | 8 | 17 | ≤8 | M12 | 35 | 27 | 0.40 |
| 06 580 004 | R 38 | 5 000 | 85 | 80 | 90 | 8 | 25 | ≤10 | M20 | 165 | 38 | 1.15 |
| 06 580 005 | R 45 | 4 500 | 130 | 90 | 135 | 10 | 27 | ≤12 | M20 | 165 | 45 | 1.75 |

Kundenspezifische $\varnothing A$ oder Aussenkonturen auf Anfrage.

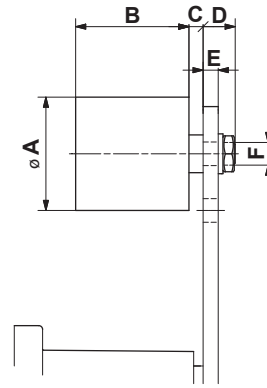
Material: PA 6. Lagerwahl 2Z / C3, dauergeschmiert.

Einsatztemperatur: -35 ° bis +100 °C.

Wenn keine anderen Masseinheiten genannt sind, sind die Zahlen in mm angegeben.

Spannelement

Spannrolle light RL



| Art.-Nr. | Typ | Drehzahl max. [min ⁻¹] | max. Riemenbreite | A | B | C | D | E | F | Anziehmoment 6 kt.-Mutter 0.5 d [Nm] | passend zu SE Grösse | Gewicht [kg] |
|------------|-----------------|---------------------------------------|-------------------|----|----|---|----|-----|-----|--|-------------------------|-----------------|
| 06 580 901 | RL 11 | 6 000 | 30 | 30 | 35 | 3 | 19 | ≤10 | M8 | 25 | 11 | 0.08 |
| 06 580 902 | RL 15/18 | 6 000 | 40 | 40 | 45 | 6 | 21 | ≤9 | M10 | 49 | 15/18 | 0.17 |
| 06 580 903 | RL 27 | 4 500 | 55 | 60 | 60 | 8 | 22 | ≤8 | M12 | 86 | 27 | 0.50 |

Ausgelegt für leichte Beanspruchung der Riementriebe

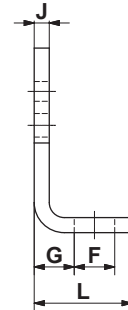
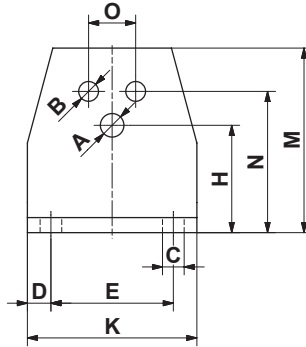
Material: PA 6. Lagerwahl 2Z/C3, dauergeschmiert.

Einsatztemperatur: -35° bis +80°C.

Wenn keine anderen Masseinheiten genannt sind, sind die Zahlen in mm angegeben.

Spannelement

Support WS

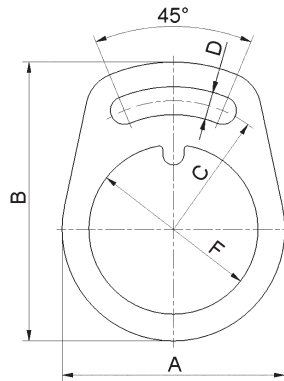


| Art.-Nr. | Typ | A | B | C | D | E | F | G | H | J | K | L | M | N | O | passend zu SE Grösse | Gewicht [kg] |
|------------|--------------|------|------|------|------|-----|------|------|----|----|-----|----|-----|-----|----|----------------------|--------------|
| 06 590 001 | WS 11 | 6.5 | 5.5 | 7 | 7.5 | 30 | 13 | 11.5 | 27 | 4 | 45 | 30 | 46 | 35 | 10 | 11 | 0.08 |
| 06 590 002 | WS 15 | 8.5 | 6.5 | 7 | 7.5 | 40 | 13 | 13.5 | 34 | 5 | 55 | 32 | 58 | 44 | 12 | 15 | 0.15 |
| 06 590 003 | WS 18 | 10.5 | 8.5 | 9.5 | 10 | 50 | 15.5 | 16.5 | 43 | 6 | 70 | 38 | 74 | 55 | 20 | 18 | 0.28 |
| 06 590 004 | WS 27 | 12.5 | 10.5 | 11.5 | 12.5 | 65 | 21.5 | 21 | 57 | 8 | 90 | 52 | 98 | 75 | 25 | 27 | 0.70 |
| 06 590 005 | WS 38 | 16.5 | 12.5 | 14 | 15 | 80 | 24 | 21 | 66 | 8 | 110 | 55 | 116 | 85 | 35 | 38 | 0.90 |
| 06 590 006 | WS 45 | 20.5 | 12.5 | 18 | 20 | 100 | 30 | 26 | 80 | 10 | 140 | 66 | 140 | 110 | 40 | 45 | 1.80 |

Für die einfache Montage der Spannelemente an Standard-Support (Ausnahme SE 50).
Wenn keine anderen Masseinheiten genannt sind, sind die Zahlen in mm angegeben.

Spannelement

Spannsicherung



| Art.-Nr. | Typ | A | B | C | D | E | F | passend zu SE Grösse | Gewicht [kg] |
|------------|-------|-----|-----|----|----|----|------|----------------------|--------------|
| 06 618 400 | SS 27 | 104 | 130 | 60 | 13 | 8 | 79 | 27 | 0.35 |
| 06 618 394 | SS 38 | 128 | 161 | 75 | 17 | 10 | 96.5 | 38 | 0.65 |

Bei unebenen Montageflächen oder bei Beschichtungen, welche ungenügenden Reibschluss gewähren, kann die Fixierung mittels dieser Spannsicherung vorgenommen werden.

Wenn keine anderen Masseinheiten genannt sind, sind die Zahlen in mm angegeben.